



# Erste Schritte

---

Smart Home-Produkt  
Kurzanleitung



Vielen Dank, dass Sie sich für  
Smart Home entschieden haben

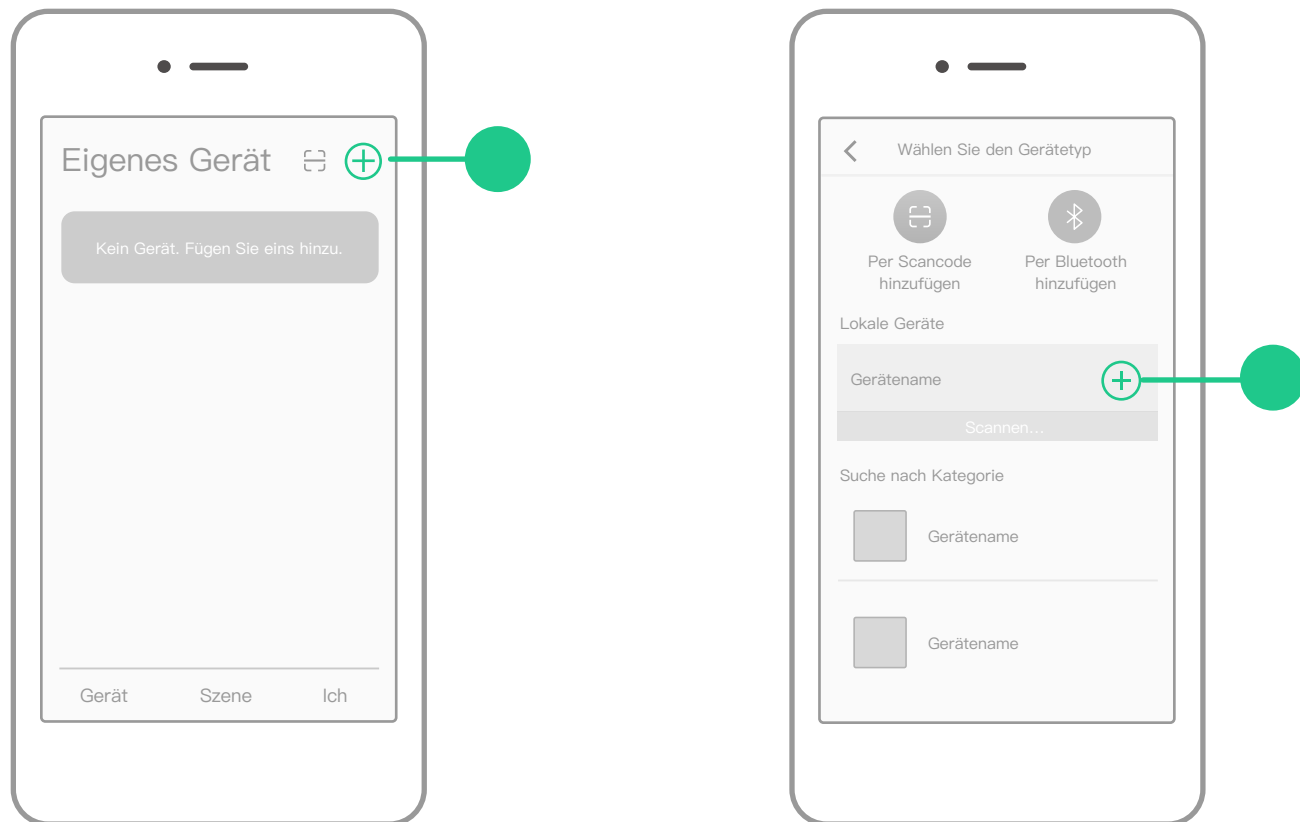
# 1 Einrichtung starten

Laden Sie die neueste Version der Smart Home–App im App Store herunter oder scannen Sie den folgenden QR–Code.

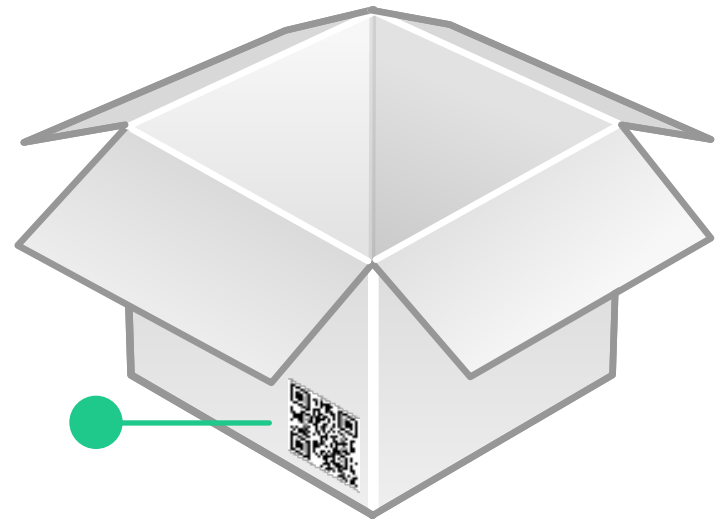
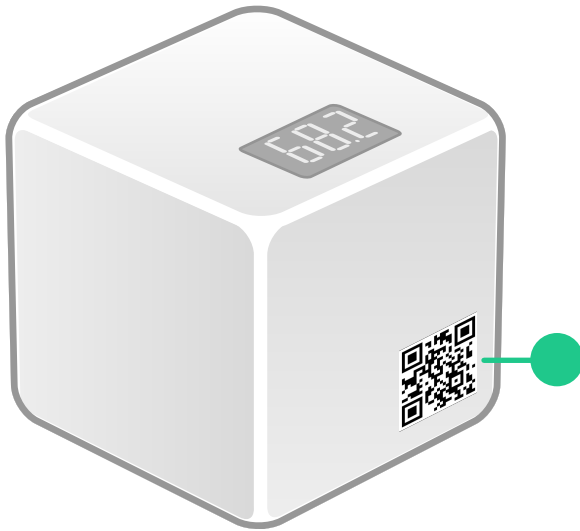


## 2 Gerät verbinden

1. Tippen Sie in der oberen rechten Ecke der Startseite auf "+" und dann "Hinzufügen"; Sie können Geräte auch hinzufügen, indem Sie den QR-Code scannen, nach Geräten sortieren oder per Bluetooth verbinden.



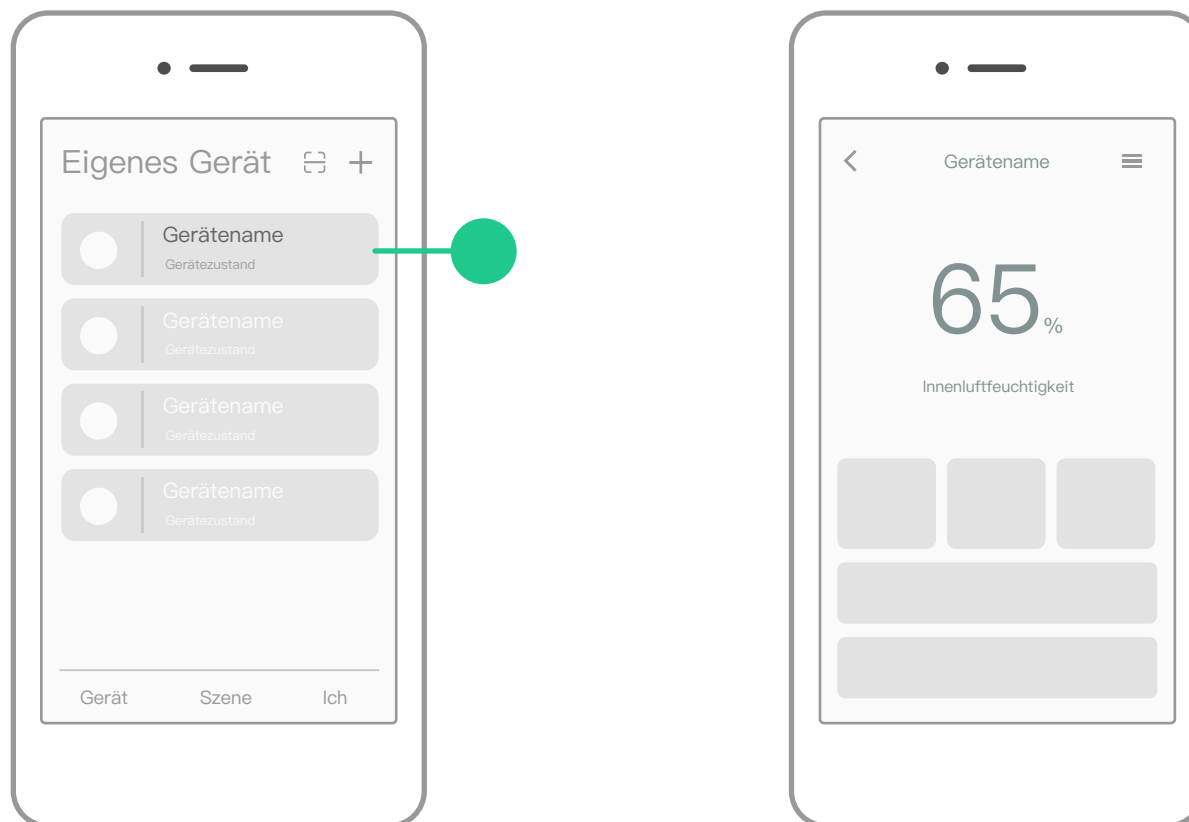
2. Sie finden den QR-Code auf der Verpackung oder auf dem Gerät.



3. Folgen Sie den Anweisungen auf Ihrem Smartphone, um das Gerät mit dem Netzwerk zu verbinden.

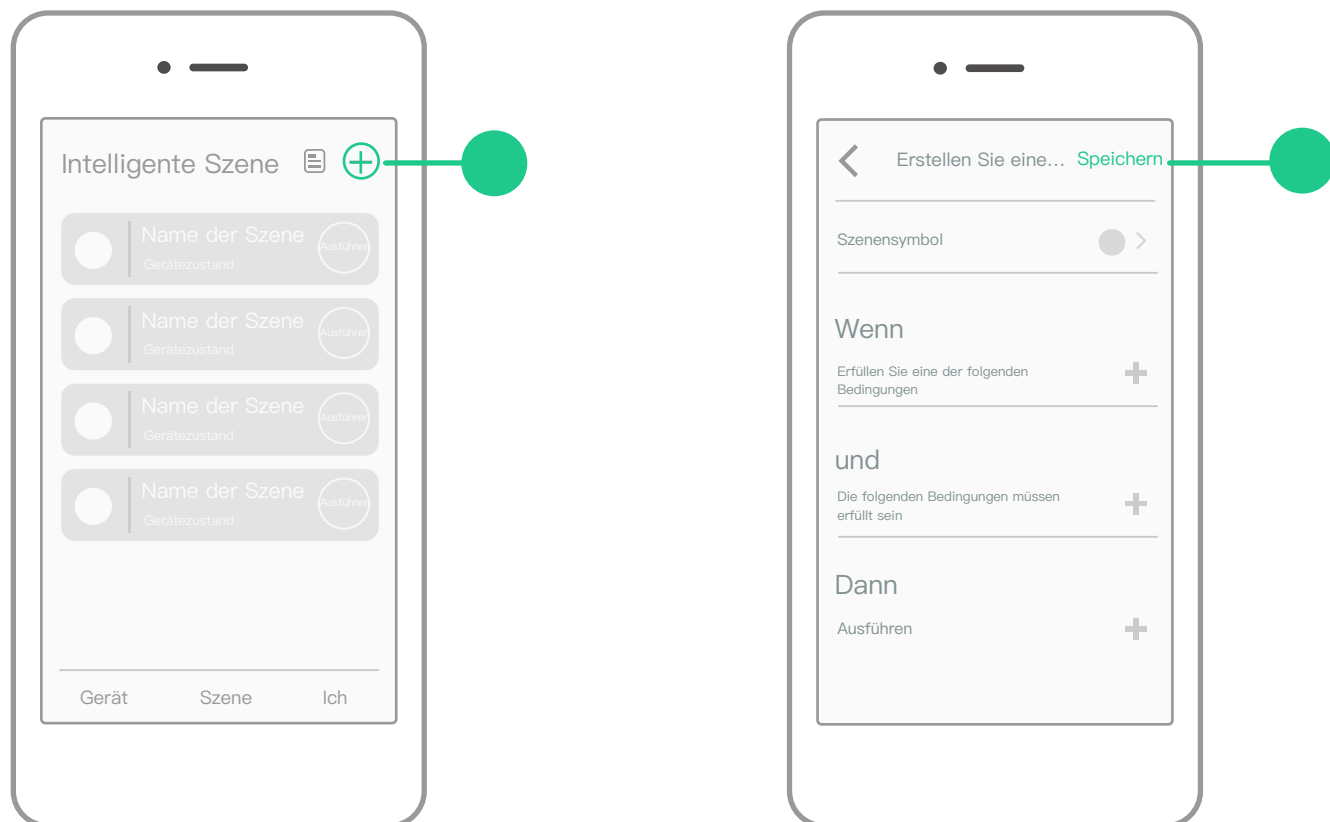
# 3 Steuerung des Geräts

Die Geräteliste enthält alle intelligenten Geräte, die Sie hinzugefügt haben. Jedes Gerät verfügt zur Steuerung über eine Systemsteuerungsseite.



# 4 Intelligente Szene

Klicken Sie auf der Szenen-Seite in der oberen rechten Ecke auf das "+"-Symbol, um eine Szene hinzuzufügen. Sie können intelligente Szenen entsprechend den vorhandenen Geräten anpassen.



# 5 Fragen und Antworten

## 1. Was kann ich tun, wenn mein Gerät keine Verbindung zum Netzwerk herstellt?

Vergewissern Sie sich, dass WLAN auf Ihrem Gerät aktiviert ist.

Vergewissern Sie sich, dass Sie die richtige WLAN-SSID ausgewählt und das richtige Kennwort eingegeben haben.

Stellen Sie sicher, dass sich das Gerät in der Nähe des Routers befindet.

Stellen Sie sicher, dass Ihr Router auf 2,4 GHz statt auf 5

GHz eingestellt ist. Überprüfen Sie die Einstellungen in der Routerverwaltung.

Wenn die oben genannten Methoden nicht funktionieren, wechseln Sie bitte in den Hotspot-Modus.

## 2. Kann ich dasselbe Gerät mit meiner Familie teilen?

Ja. Zuerst sollte Ihr Familienmitglied die Smart Home-App herunterladen und ein Konto erstellen. Wählen Sie dann unter "Ich"-"Teilen" das Gerät aus, das Sie teilen



möchten. Klicken Sie abschließend auf "Benutzer zum Teilen hinzufügen" und geben Sie das Konto Ihres Familienmitglieds ein.

### **3. Sind außer Chinesisch noch andere Sprachen verfügbar?**

Ja. Sie können unter "Ich" – "Einstellungen" – "Sprache" eine andere Sprache auswählen.

### **4. Warum reagiert die Remotesteuerung der App verzögert?**

Das liegt wahrscheinlich an Netzwerkproblemen. Bitte überprüfen Sie den Netzwerkstatus Ihres WLAN sowie Ihrer mobilen Datenverbindung.

### **5. Wie kann ich zwei identische Geräte unterscheiden?**

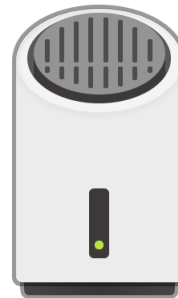
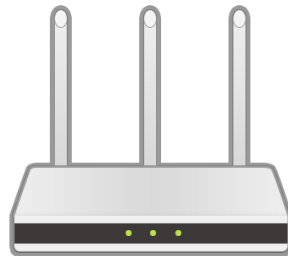
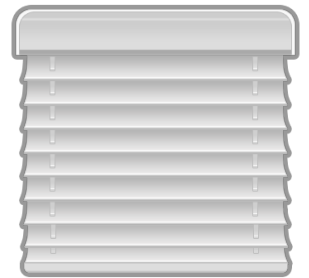
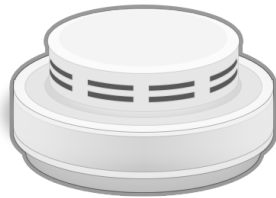
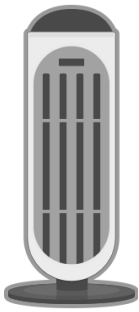
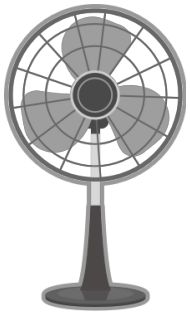
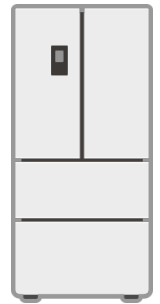
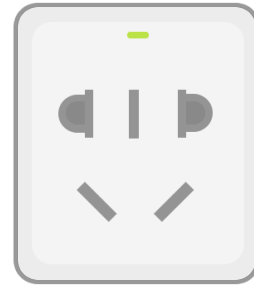
Es wird empfohlen, den Gerätenamen zu ändern. Lösen Sie zuerst die Bindung des Geräts und tippen Sie dann auf den Bereich in der oberen rechten Ecke der Geräteseite, um einen neuen Namen einzugeben.

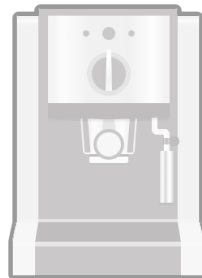
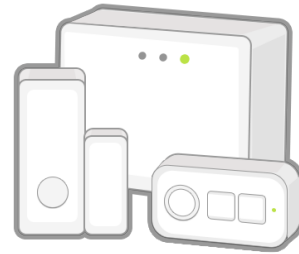
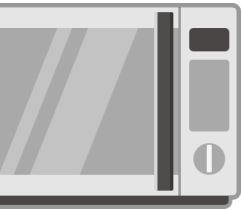
## 6. Wie können intelligente Szenen hinzugefügt werden?

Klicken Sie auf der Szene-Seite in der oberen rechten Ecke auf das "+"-Symbol, um eine intelligente Szene hinzuzufügen. Für jede Szene lassen sich die folgenden Bedingungen festlegen: "Wenn": Bedingung, die zutreffen muss. "Erfüllt": alle Bedingungen treffen zu. "Dann": Ausführen einer Aktion. Kreieren Sie Ihr eigenes Smart Home, indem Sie Szenen festlegen.

## 7. Welche Auswirkungen hat ein Smartphone-Wechsel auf die Steuerung und Verwaltung meines Geräts?

Unsere App bietet Ihnen den technischen Cloud-Service von Alibaba Cloud. Da alle Geräteinformationen in der Cloud gespeichert werden, bleibt die Funktionalität nach einem Smartphone-Wechsel weiterhin gewährt.





Smart Home